

Statistisches Material zum Tagesordnungspunkt

Bericht zur Selbstverpflichtung gegen Armut und Ausgrenzung

(Beschluss Nr. 14 der 10. Tagung der 11. Kirchensynode)

Diakonie: Stand 2012

Abbildung 1 Struktur der Entgeltgruppen - Diakonie

Struktur der Entgeltgruppen - Köpfe									
Entgeltgruppe /Stufe	1	2	3	4	5	5 + Leistungszulage	gesamt	davon weiblich	Frauen-Quote
E1	79	63	30	37	28	105	342	257	75,15%
E2	160	142	75	66	51	171	665	440	66,17%
E3	348	321	132	160	107	365	1.433	896	62,53%
E4	246	213	107	105	107	283	1.061	725	68,33%
E5	56	75	63	45	69	230	538	338	62,83%
E6	483	554	477	446	398	1.328	3.686	2.738	74,28%
E7	68	135	134	154	143	523	1.157	850	73,47%
E8	137	158	153	161	138	525	1.272	862	67,77%
E9	59	110	108	103	91	444	915	589	64,37%
E10	2	4	16	32	17	121	192	102	53,13%
E11	17	12	18	22	22	81	172	100	58,14%
E12	11	22	16	12	10	65	136	82	60,29%
E13	0	0	0	2	2	42	46	22	47,83%
E14	0	0	0	0	2	30	32	6	18,75%
Summe	1.667	1.811	1.332	1.349	1.190	4.313	11.647	8.007	68,75%
in %	19,51%	21,19%	15,59%	15,79%	13,93%	50,47%			

Abbildung 2 Entgelte - Diakonie

Entgelte unter Berücksichtigung von Weihnachtsgeld und Altersvorsorgebeitrag						
Entgeltgruppe	Stufe 1	Stufe 2	Stufe 3	Stufe 4	Stufe 5	Stufe 5 + Leistungszulage
E 1	9,76 €	9,91 €	10,05 €	10,20 €	10,35 €	11,32 €
E 2	11,24 €	11,38 €	11,50 €	11,69 €	11,82 €	12,94 €
E 3	12,39 €	12,77 €	13,15 €	13,54 €	13,92 €	15,16 €
E 4	13,09 €	13,56 €	14,02 €	14,49 €	14,97 €	16,28 €
E 5	13,75 €	14,39 €	15,03 €	15,68 €	16,31 €	17,68 €
E 6	15,29 €	15,29 €	16,13 €	16,95 €	17,79 €	19,32 €
E 7	16,04 €	16,04 €	17,07 €	18,11 €	19,14 €	20,74 €
E 8	17,77 €	17,77 €	18,82 €	19,85 €	20,90 €	22,68 €
E 9	19,56 €	19,56 €	20,76 €	21,96 €	23,16 €	25,12 €
E 10	21,44 €	21,44 €	23,10 €	24,75 €	26,39 €	28,53 €
E 11	23,63 €	23,63 €	25,25 €	26,87 €	28,49 €	30,85 €
E 12	25,77 €	25,77 €	27,67 €	29,59 €	31,49 €	34,07 €
E 13	27,89 €	27,89 €	30,21 €	32,53 €	34,84 €	37,63 €
E 14	30,39 €	30,39 €	32,80 €	35,18 €	37,58 €	40,62 €

EKHN: Stand 2015¹

Abbildung 3 Vergleich Beschäftigte nach Entgeltgruppen Voll- und Teilzeit - EKHN

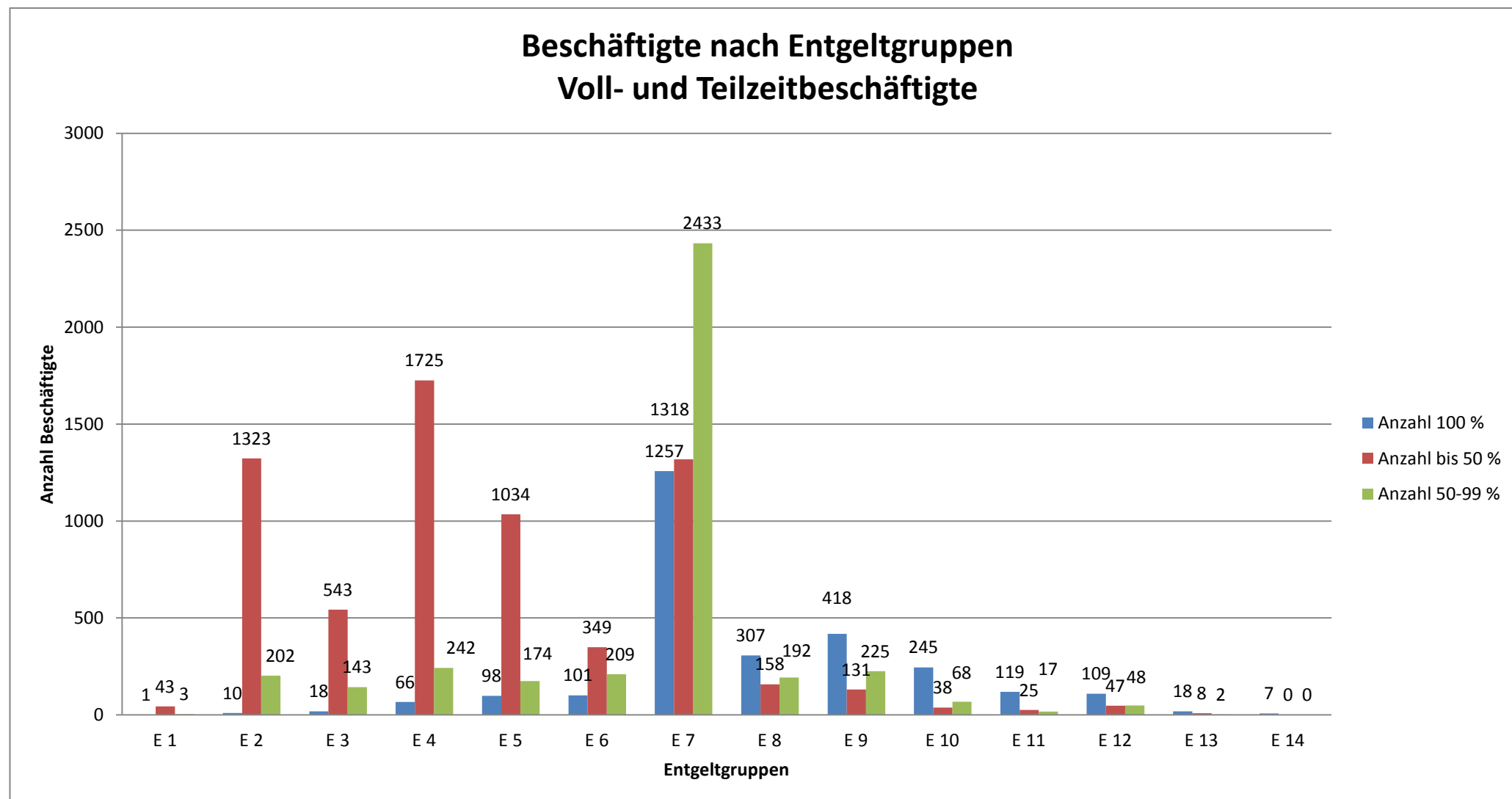
¹ Nicht enthalten sind Aushilfsbeschäftigten, Praktikanten und Ausbildungsverhältnisse.

Abbildung 4 Vergleich Beschäftigte Voll- und Teilzeit – EKHN

Abbildung 5 Beschäftigte der EKHN - prozentuale Aufteilung nach Geschlecht

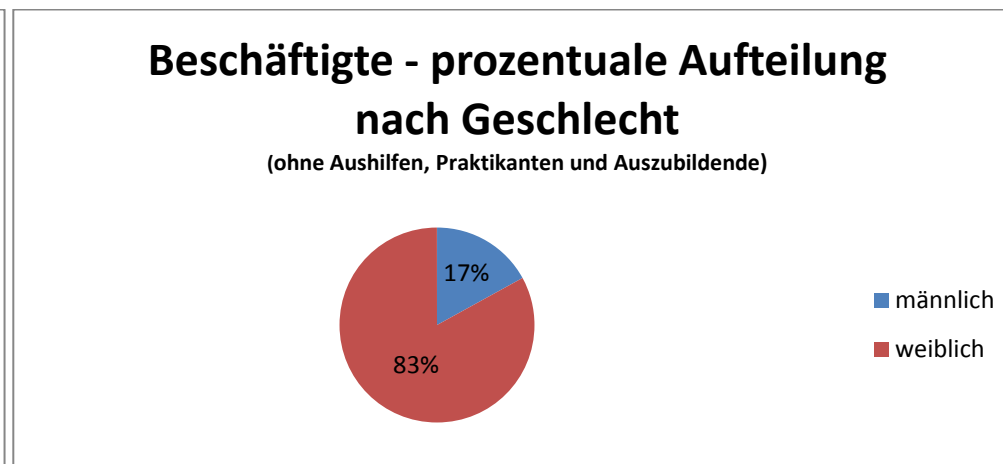
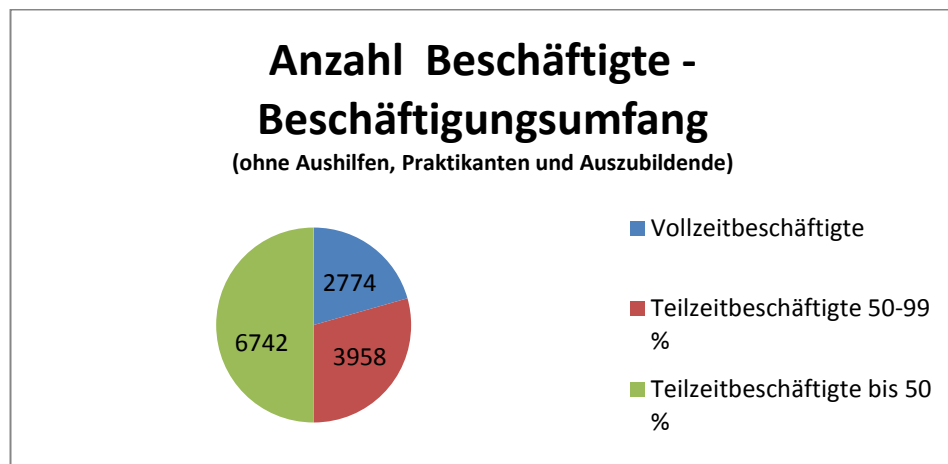


Abbildung 6 Beschäftigte der EKHN - prozentuale Aufteilung nach Geschlecht

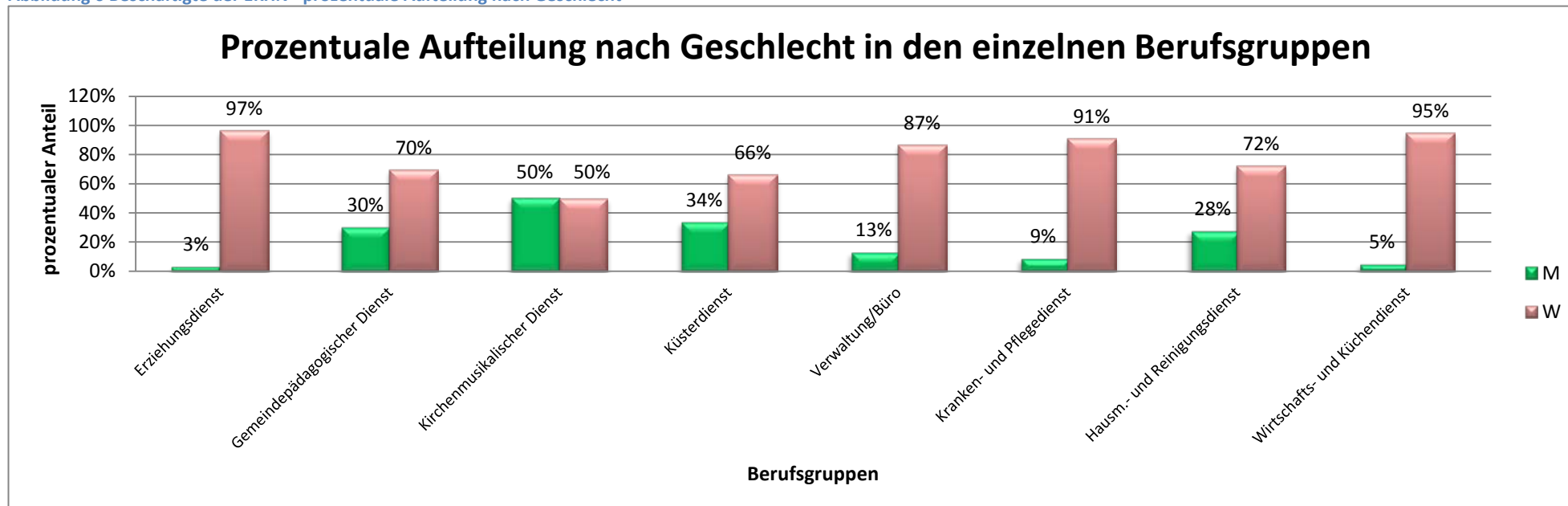
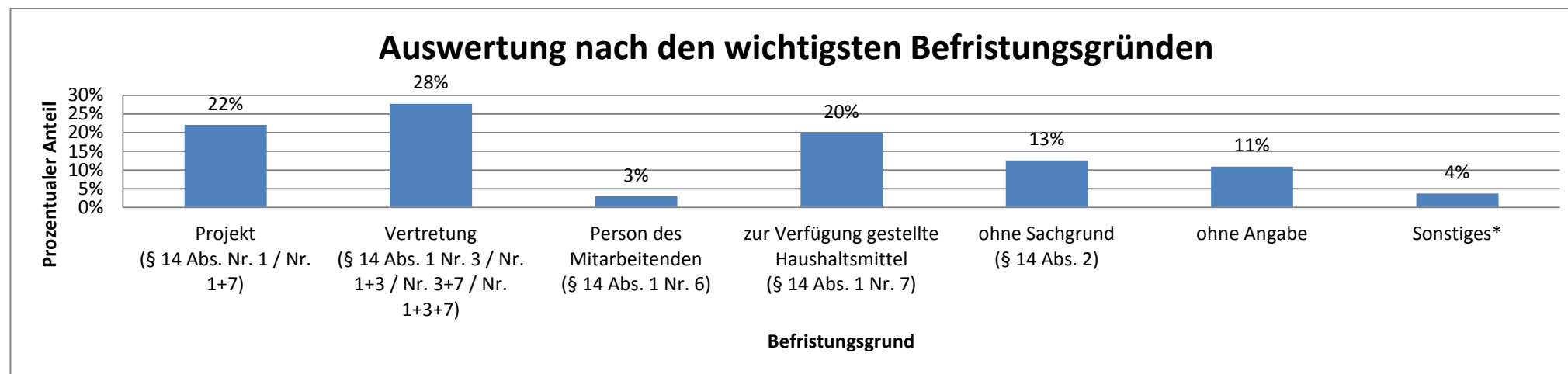
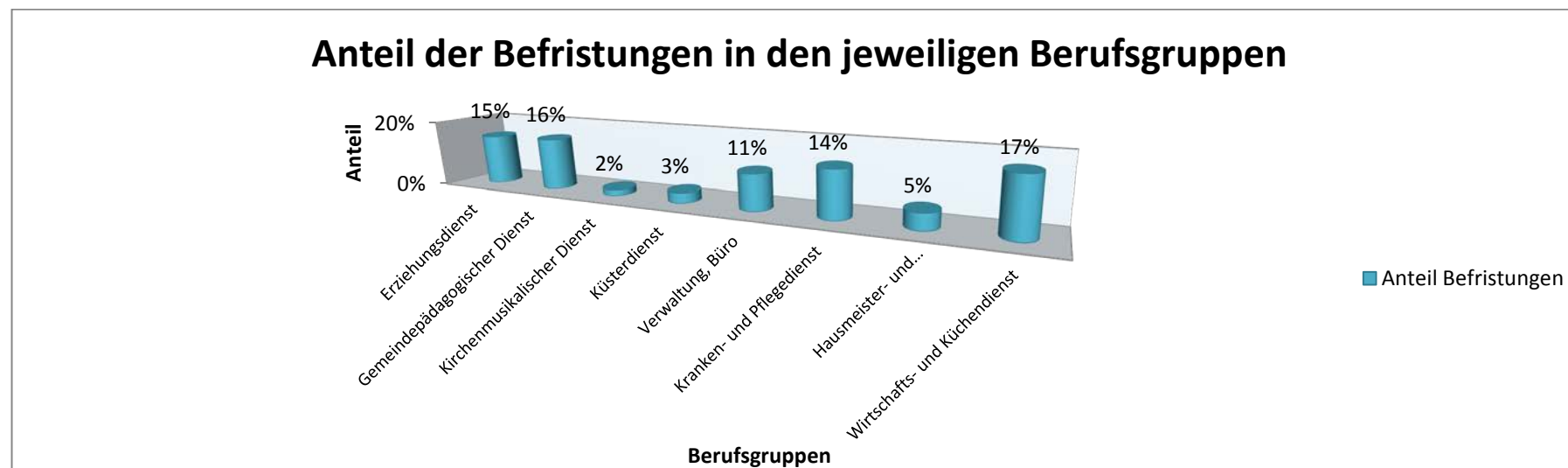


Abbildung 7 Die wichtigsten Befristungsgründe - EKHN²Abbildung 8 Anzahl der Befristungen in den einzelnen Berufsgruppen³

² Der Anteil der befristeten Arbeitsverhältnisse an der Gesamtzahl der Arbeitsverhältnisse beträgt im Jahr 2014 ca. 13 %.

³ In dem Diagramm sind nur die häufigsten Berufsgruppen enthalten.

Diakonie Hessen

Stand 2012

Struktur der Entgeltgruppen - Köpfe

Entgeltgruppe /Stufe	1	2	3	4	5	5 + Leistungszulage	gesamt	davon weiblich	Frauen-Quote	Verhältnis zur Gesamtbelegschaft
E1	79	63	30	37	28	105	342	257	75,15%	2,94%
E2	160	142	75	66	51	171	665	440	66,17%	5,71%
E3	348	321	132	160	107	365	1.433	896	62,53%	12,30%
E4	246	213	107	105	107	283	1.061	725	68,33%	9,11%
E5	56	75	63	45	69	230	538	338	62,83%	4,62%
E6	483	554	477	446	398	1.328	3.686	2.738	74,28%	31,65%
E7	68	135	134	154	143	523	1.157	850	73,47%	9,93%
E8	137	158	153	161	138	525	1.272	862	67,77%	10,92%
E9	59	110	108	103	91	444	915	589	64,37%	7,86%
E10	2	4	16	32	17	121	192	102	53,13%	1,65%
E11	17	12	18	22	22	81	172	100	58,14%	1,48%
E12	11	22	16	12	10	65	136	82	60,29%	1,17%
E13	0	0	0	2	2	42	46	22	47,83%	0,39%
E14	0	0	0	0	2	30	32	6	18,75%	0,27%
Summe	1.667	1.811	1.332	1.349	1.190	4.313	11.647	8.007	68,75%	
in %	14,31%	15,55%	11,44%	11,58%	10,22%	37,03%				